

CHECK IT  
OUT!**Hommage à Shafic Abboud au BEC**

Le 09/05/12

J'aime 13

Tweet

0 G+

**Livre**

Andrée Chédid, celle qui a aimé et chanté la vie

**Musique**

Festival de Byblos : variété et diversité des spectacles musicaux et artistiques

**Divers**

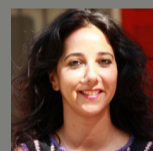
Francophonie

**Musique**

Joe Letayf ou "Monsieur Musique"

**Cinéma**

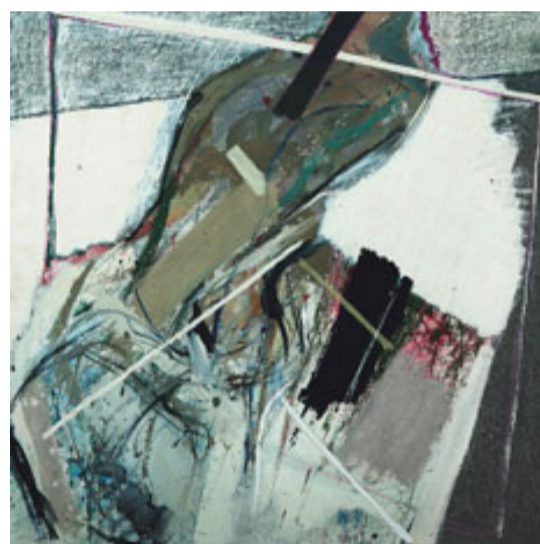
La magie du cinéma d'Alexandru Maftai

**Cinéma**

'Sleepless Nights', une plongée dans les non-dits de la guerre civile

**Musique**

Lancement réussi du festival Irtijal



Après l'Institut du monde arabe en 2011, la rétrospective du grand peintre libanais est accueillie à Beyrouth, 8 ans après sa disparition.

Peintre figuratif libanais, membre de l'École de Paris, Shafic Abboud (1926-2004) sera à l'honneur lors d'une rétrospective que lui dédie le Beirut Exhibition Center du 8 mai au 8 juillet.

Shafic (Chafik) Abboud, peintre non figuratif de la Nouvelle école de Paris, est né le 22 novembre 1926 à Mhaydsé (Metn) au Liban.

Il s'installe à Paris dès 1947, travaille dans les ateliers de Metzinger, Othon Friesz, Fernand Léger et d'André Lhote, puis s'inscrit à l'École nationale des beaux-arts où il étudie la peinture, la gravure et la lithographie avec Heuzé, Goerg et Jaudon.

Artiste reconnu dès le début des années 50, il fut lauréat du Prix Victor Choquet en 1961, et du Prix du Musée Sursock de Beyrouth en 1964.

Créateur aux talents multiples, Shafic Abboud a également utilisé la céramique, la tapisserie et collaboré avec de nombreux poètes ou plasticiens. Il n'a cessé d'exposer tout au long de sa vie. Ses œuvres font aujourd'hui partie de très nombreuses collections internationales publiques ou privées.

Il s'est éteint à Paris le 8 avril 2004.

Abboud est imprégné dès sa plus tendre enfance par les images et les récits véhiculés par la culture populaire haute en couleur des villages du Mont Liban. Son regard est influencé par les icônes et les rites byzantins de son église. Plus tard, sa formation intellectuelle sera marquée par les écrits, les débats, les luttes et les idéaux qui ont accompagné la Nahda arabe, cette Renaissance moderniste et anticléricale. Shafic Abboud impose son originalité artistique et la critique le reconnaît parmi les peintres de l'École de Paris.

> Lire ["Shafic Abboud, "secret, passionné et facétieux"](#), entretien avec Christine Abboud, fille de l'artiste et [Hommage à Shafic Abboud, en images](#)

**Shafic Abboud**

Beirut Exhibition Center  
Du 8 mai au 8 juillet 2012  
Vernissage le 8 mai à 18h00  
(01) 980650

[« Retour](#)**Commentaires ( 0 )**

Ajouter un commentaire

Pseudo

Email

Commentaire

Envoyer